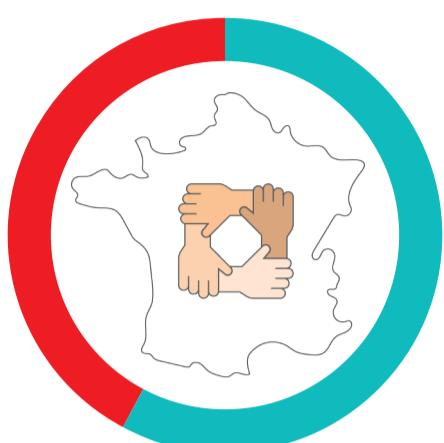


Baromètre « Inclusion » - 5^e édition

Le regard des Français sur les discriminations liées à l'apparence physique en entreprise

La société française est-elle inclusive ?



↓ -5 **58%** OUI
42% NON ↑ +5

Les discriminations les plus constatées



85%

L'origine ou l'appartenance à une race supposées

83%



Le handicap



83%

L'apparence physique

80%



L'orientation sexuelle et l'identité de genre



78%

La religion

78%



L'âge

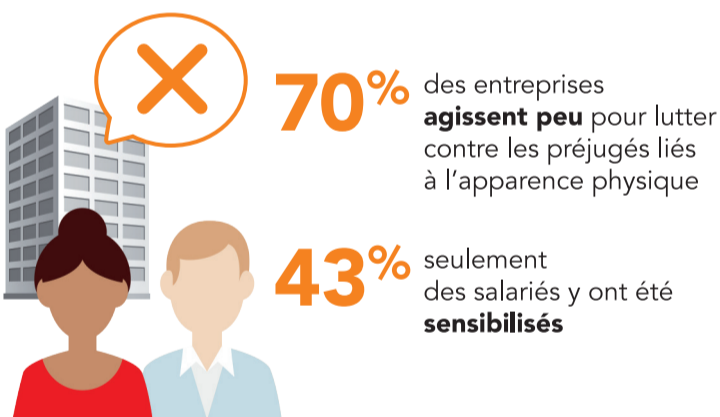
Les entreprises sont-elles inclusives ?



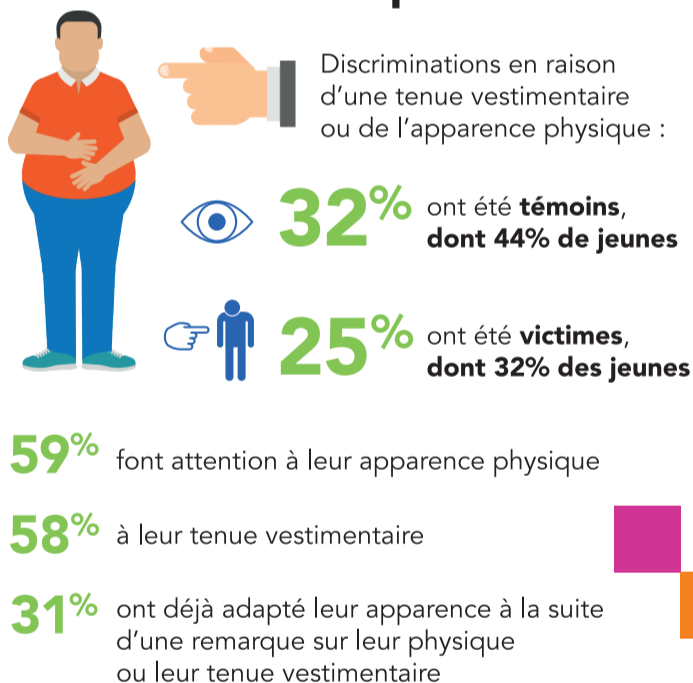
75% OUI ↓ -2

24% NON ↑ +1

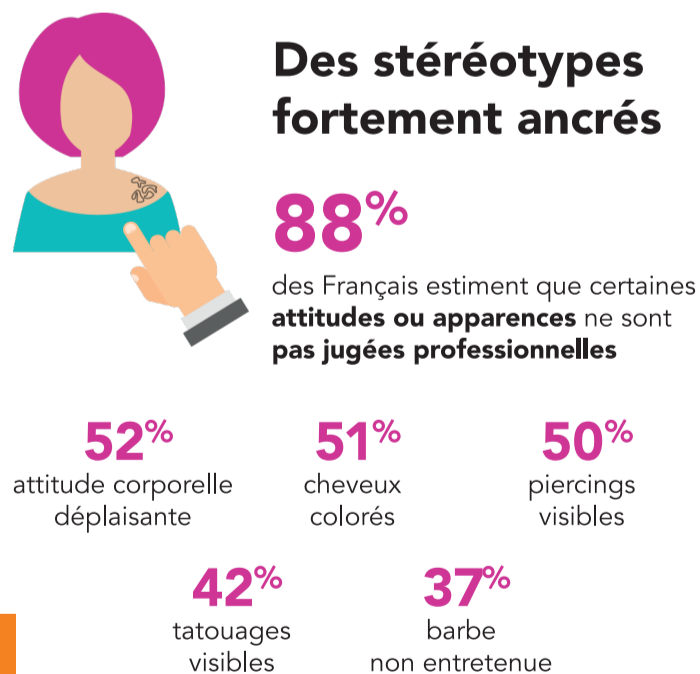
L'apparence physique : un facteur sous-estimé en entreprise



Une réalité bien présente en entreprise



Des stéréotypes fortement ancrés



Des préjugés qui impactent fortement le monde professionnel



Les concessions que les Français seraient prêts à effectuer pour des raisons professionnelles

