

# OBSERVATOIRE DU PATRIMOINE DES PERSONNES VULNÉRABLES

**GROUPE APICIL**

**BVA**

## AIDANTS PATRIMONIAUX

**4%**

des Français gèrent les finances et le patrimoine de personnes en situation de vulnérabilité



**37%**

n'ont pas de statut officiel

Qui sont ces aidants patrimoniaux ?

Une population plutôt...



Masculine



Âgée de 50 - 64 ans



Cadre



Aidant **1** personne en situation de vieillesse



Aidant un **parent**



Exerçant ce rôle depuis **5** ans

## MANDATAIRES PROFESSIONNELS

Les mandataires professionnels gèrent le patrimoine et les finances de



**42**

personnes en moyenne

## ACTIONS RÉALISÉES POUR LE COMPTE DE LA PERSONNE AIDÉE



Surveiller et gérer les comptes bancaires



Fournir un compte-rendu annuel de gestion



Régler les dépenses



Souscrire ou modifier un contrat d'assurance

## GÉRER UNE SUCCESSION



L'ACTION LA PLUS DIFFICILE POUR LES AIDANTS PATRIMONIAUX ET LES MANDATAIRES PROFESSIONNELS

## DIFFICULTÉS RENCONTRÉES TOP 3



Manque de temps



Manque de connaissances financières



Manque d'accompagnement

**67%**

des aidants patrimoniaux

**95%**

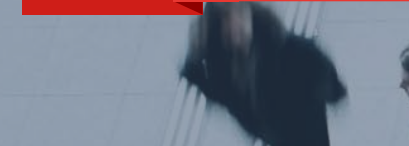
des mandataires professionnels

RENCONTRENT AU MOINS UNE DIFFICULTÉ DANS L'EXERCICE DE LEUR RÔLE



**64%**

des mandataires professionnels



**41%**

des aidants patrimoniaux

NE SE SENTENT PAS SUFFISAMMENT RECONNUS PAR LA SOCIÉTÉ

Méthodologie de l'étude réalisée par BVA pour le Groupe Apicil

Deux enquêtes destinées à faire un état des lieux de la gestion des finances et du patrimoine des personnes majeures protégées :

1. Enquête réalisée par téléphone du 1er au 8 mars 2019 auprès de 100 mandataires professionnels

2. Enquête réalisée par Internet du 1er au 12 mars 2019 auprès de 312 aidants patrimoniaux issus d'un échantillon représentatif de 7744 Français âgés de 18 ans et plus.

Confidential & Proprietary - Copyright BVA Group © 2019